

測量解析

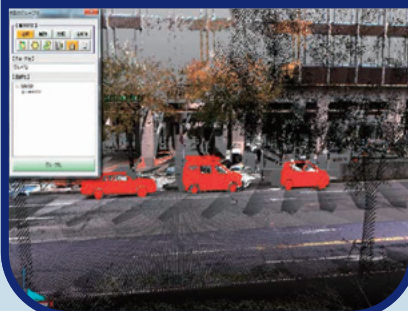
● KDDIスマートドローンとアイサンテクノロジーの大規模3D点群高速処理ツール「Wing Earth」の連携により、i-Constructionに対応した施工管理を効率化。

測量



スマートドローンプラットフォームを活用し測量対象の静止画撮影、レーザー測量

解析・データ加工



作成した点群データを解析、施工管理で利用できるように、データを加工
※写真は車両データ認識・削除

施工管理



編集した点群データをもとに、i-Construction 出来形管理要領（土工）に対応成果ファイル作成

ドローンによる測量の特徴 (*1)

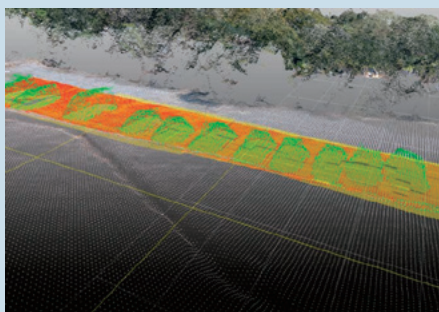
	地上レーザによる測量	ドローンによる測量
測量対象面積 (*2)	0.01 km ² ~	~0.01 km ²
経費 / 0.01 km ²	約 260,000 円	約 100,000 円

(*1) : 「UAV等を用いた公共測量実施要領」(国土交通省)より引用
(*2) : 測量対象面積は地域区分によって変化する。

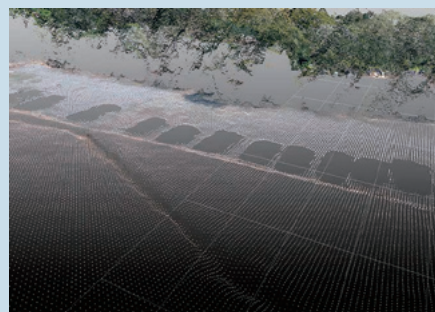
Wing Earth の物体自動認識機能を活用した点群データ編集例



点群データの車データは削除が必要



点群データから車を自動認識



点群データから車を削除

法人お客さまセンター

0077-7007 (無料) 0120-921-919 (無料)
受付時間 9:00~18:00 (土・日・祝日・年末年始を除く)



アイサンテクノロジー株式会社

スマートドローン
HPはこちらから

